

# 会社 M&A

売却価格：5000万円

会社案内



会社名：株式会社現代集団

設立：1988年（昭和63年）

資本金：5000万円

（発行済株式数1000株）

役員（代表取締役）：野宮 武美

所在地：〒160-0023

東京都新宿区西新宿4-31-3

永谷リビュール新宿1106

TEL：03-5354-8840

FAX：03-5354-8898

E-mail：info@gendaishudan.com

URL：https://gendaishudan.com

現況：休業中

## 事業内容

1. 企業の合併、資本提携及び業務提携の仲介
2. 企業の営業譲渡及び営業用資産の売買並びにコンサルティング
3. 貿易業及び貿易コンサルティング
4. 会社のM&Aなど投資コンサルティング
5. 経営コンサルティング業
6. インターネットを利用した情報提供及び通信販売
7. 広告宣伝業及び広告代理業

8.テレビ・ラジオ番組、CM、ビデオ映像等の企画・制作・販売

9.古物営業法に基づく古物業

提携銀行：GMO あおぞらネット銀行

## 会社名義の所有物件

1. 仙台蔵王保養所



2. 清里 300 坪の山林 (保安林)



3. 鳴沢別荘地 (約 90 坪)



4. クラウン (スポーツ・黒)



## 物件詳細

### ◎仙台蔵王保養所（土地、建物）

森林住宅の為、バードウォッチング最適

公開販売金額：3800 万円（家具類一式付き、家電製品一式付き）

所在地：宮城県刈田郡蔵王町遠刈田温泉清水原 1 番 - 217（現住所）

蔵王リゾートロイヤルシティあかまつ平 136 号（区画）

交通：仙台駅より車 60 分、仙台国際空港から車で約 40 分



土地面積：1245.00 m<sup>2</sup>（376.61 坪）

専有面積：218.61 m<sup>2</sup>（66.13 坪） \* 増築可能

土地権利：所有権

構造：木造亜鉛鋼板葺煉瓦造り（レンガ外壁）

階数：地上2階建

間取：4LDK

(和室10帖3室、洋室1室)

向き：南東 築年月：1992年7月

駐車場：あり(4台可)

建ぺい率：70%

容積率：400%

地目：宅地

地勢：傾斜地(畑作可能)

都市計画：市街地区域・区域区分の  
されていない区域

接道：公道(西)

幅員：8.0m

管理会社：

大和ハウス仙台ロイヤルシティ

現況：保養所として使用

引渡時期：相談

設備・環境：

東北電力、プロパンガス、大浴場(温泉の引き込み管の改造完了)

大規模リフォーム済み



リフォーム内容：

内装、外装、屋根のペンキ、  
駐車場の鉄骨の補修とペンキ  
リビングの二重サッシ、温泉の  
引き込み管の改造、浄化槽のオ  
ーバーホール、大浴場のタイル  
補修、サウナの点検、ベランダ  
の補強と防水の工事など約 30  
項目



※特にリビングルームは二重  
サッシで防寒対策が十分です♪

※1200 平方メートルの広さでさらに増築可能

備考

※本物件の大浴場は本格的サウナ付きの大浴場となっており、本物の温泉が 24  
時間使用できます。



## その他の参考写真



アクセス：

仙台国際空港から車で約 40 分、JR 仙台駅から車で約 1 時間

北京、上海、大連から毎週 2 便仙台まで往復しています。

台北から毎日仙台まで往復しています。

マレーシアからも定期便就航済み

※管理費：年間 12 万円

※固定資産税：年間 101,700 円

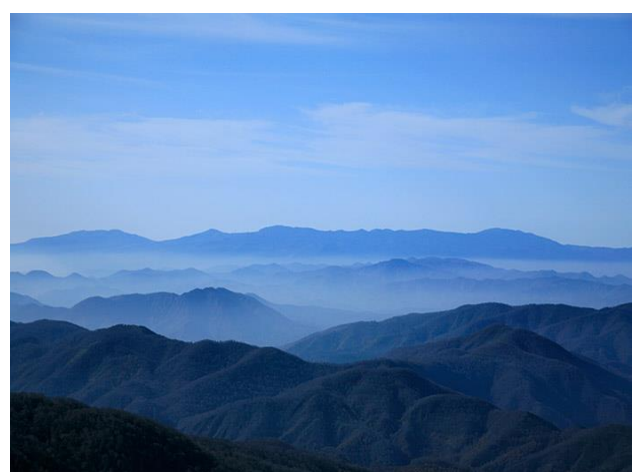
(令和 5 年度)

※SECOM 損害保険により 1 億 2500 万円の建物査定が出ております。



蔵王町の魅力：

宮城県の南部に位置する蔵王町。西部は蔵王国定公園に含まれ、町のシンボルである御釜やエコーラインをはじめ、遠刈田温泉、スキー場などの観光スポットが点在。県内有数の果物の産地としても知られ、梨の生産量は県内一を誇っている。地元グルメや湯めぐり、夏の高原リゾート、ウィンタースポーツ、樹氷ツアーなど、一年を通して魅力がいっぱいの蔵王町をお楽しみめます。



## ◎清里 300 坪の山林 (保安林)

公開販売金額：150 万円

所在地：山梨県高根町清里念場原

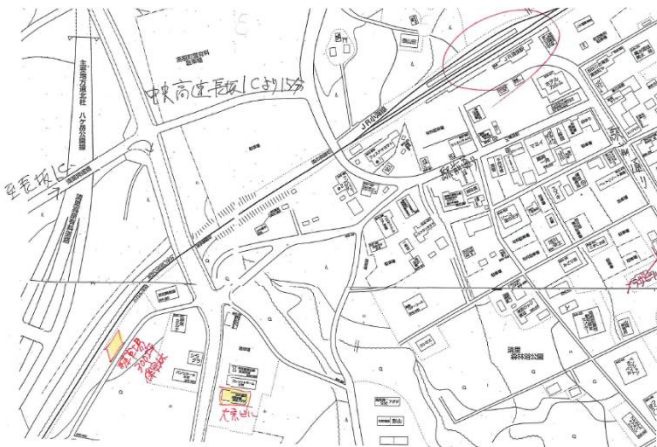
3545 番地 555

登録地目：山林

現況地目：保安林

(保安林は非課税)

登記地積：966 m<sup>2</sup> (約 292.73 坪)



## ◎鳴沢別荘地 (約 95 坪)

公開販売金額：360 万円

所在地：山梨県南都留郡鳴沢村字ジ

ラゴンノ 11264 番 40

登録地目：原野

現況地目：更地 【赤松あり】

登記地積：317 m<sup>2</sup> (約 94.85 坪)



## ◎クラウン (クロスオーバー4ドア・黒)

公開販売金額：550 万円

年式：2023 年 (R05)

走行距離：12000 キロ

車検：2026 年 3 月

修復歴：ナシ

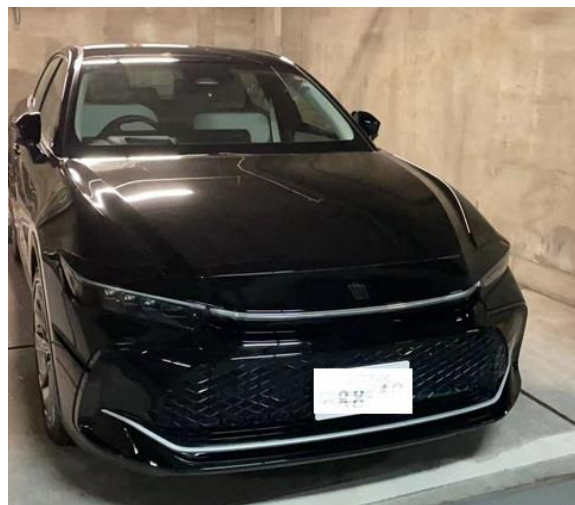
排気量：2500CC

保証：新車保証有

整備：定期点検済み

ミッション：オートマチック

※オートローン、残価設定付





## ★その他会社名義の所有物件にプラスとして日本国の 経営・管理ビザの申請一式含む（会社経営者として）

### 経営・管理ビザに関する案内

経営管理ビザ（経営管理在留資格）とは、日本で事業経営をおこない、管理業務に従事するための在留資格のことで、就労ビザのひとつです。以前は「投資・経営ビザ」と呼ばれていましたが、外国資本との結びつきがなくても申請・取得できるようになったことから、「経営・管理ビザ」へと呼称が変わりました。



日本国籍を有する人や永住者などは、日本国内で会社経営するために代表取締役や取締役などに就任し活動できますが、外国人は在留資格の種類によっては



役員に就任できても、日本国内で活動できません。しかし、経営・管理ビザを取得すると、日本国内に中長期滞在し、代表取締役や取締役、支店長、工場長、部長などの会社の管理者として活動ができます、会社代表者の場合なども、決算、売上、納税などの手続きがきちんとされて

ていれば、千万円、億単位の収入、利益が期待できます。

日本で起業し、経営・管理ビザを取得したいときは、以下の要件を満たしたうえで申請手続きをおこないます。

- ・事業所が日本国内に確保されていること

- ・一定以上の事業規模（常勤職員 2 名以上又は資本金 500 万円以上）を満たすこと
- ・事業の適正性・安定性・継続性を示せること
- ・事業の経営に従事すること
- ・経営管理ビザ取得にあたっては、事業の要件として「事業所の確保」「事業規模」「事業の適正性・安定性・継続性」が求められ、経営管理ビザ申請者自らが実際に「事業の経営に従事する」ことが必要です。

※株式会社現代集団を会社 M&A として購入した場合、税務署への届け出や事業計画、企画の準備の後は経営・管理ビザの申請は可能となり、90%以上の通過率でビザがおります、この場合にも高額な不動産取得や店舗、事務所、日本人の雇用の規模などによってもかなりの差で、優劣が決まります。

以上