

公司并购方案

并购价格：5000 万日元

公司介绍



公司名称：株式会社现代集团

成立：1988 年（昭和 63 年）

注册资本金：5000 万日元

（已发行股票数量:1000 股）

董事成员（董事长）：野宫 武美

地址：〒160-0023

东京都新宿区西新宿 4-31-3

永谷永谷新宿大楼 1106 号室

TEL：03-5354-8840

FAX：03-5354-8898

E-mail：info@gendaishudan.com

URL：https://gendaishudan.com

现状：休业中

业务内容

1. 企业合并、资本联盟、商业联盟的调解
2. 企业业务转让、企业资产买卖、咨询
3. 贸易业务及贸易咨询
4. 企业并购等投资咨询
5. 管理咨询业务
6. 利用互联网提供信息和网络贩卖
7. 广告业务及广告代理业务

8. 广播电视节目、广告、录像制品等的策划、制作、销售

9. 基于古物法的中古物品贩卖

合作银行：GMO あおぞらネット銀行

公司名下财产

1 · 仙台藏王保养所



2 · 清里 300 坪山林 (保安林)



3 · 鸣泽别墅地 (约 90 坪)



4 · 皇冠汽车 (跨界款 · 黑)



※坪是日本面积单位，1 坪≈3.3 平方米

财产明细

◎仙台藏王保养所（土地、建筑物）

林中住宅・最适合观鸟

公开售价：3800 万日元（含家具一套・家电一套）

地址：宫城县刈田郡藏王町远刈田温泉清水原 1-217（现住址）

藏王リゾートロイヤルシティあかまつ平 136 号（区画）

交通：JR 仙台站开车约 60 分钟・仙台国际机场开车约 40 分钟



土地面积：1245.00 m²（376.61 坪）

建筑面积：218.61 m²（66.13 坪）* 可增建

土地权利：所有权

房屋构造：木制结构·镀锌钢板屋顶（外墙砖结构）

层数：地上2层

户型：4LDK

(和室10帖3室、洋室1室)

朝向：东南 建筑年月：1992年7月

停车场：有(可同时停放4辆车)

建蔽率：70%

容积率：400%

土地目的：宅地

※1帖≈1.56㎡

地势：倾斜地(可农耕)

都市规划：城市地区/未分类地区

接道：公道(西)

宽度：8.0m

管理会社：

大和ハウス仙台ロイヤルシティ

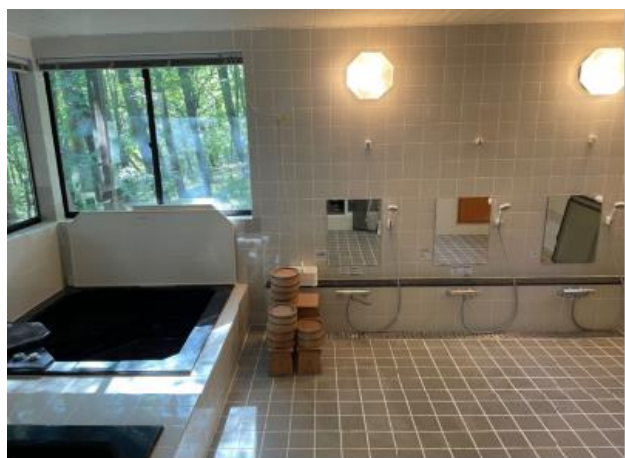
现在：作为保养所使用

过户时期：商谈

设备·环境：

东北电力、罐装燃气、大浴场(引入温泉管道施工完毕)

大规模翻新工程已完毕



翻修内容：

室内、室外、屋顶油漆、
停车场钢架维修、油漆
客厅双层推拉窗户、温泉导入
管改造、净化池检修、大浴场瓷
砖修补、桑拿房检查、阳台加固
防水等约 30 项工事。

※特别客厅设有双层推拉窗，
防寒效果加倍。

※还可增建约 1200 平方米的使用空间



备考

※本保养所的大浴场是带桑拿设施的大浴场，引入真正的温泉水可以 24 小时使用。



其他参考现地照片



位置：

距离仙台国际机场约 40 分钟车程、距离 JR 仙台站约 1 小时车程

每周有两个航班从北京、上海和大连往返于仙台。

每天都有从台北往返仙台的航班。

马来西亚也有定期航班

※管理费：12 万日元/年

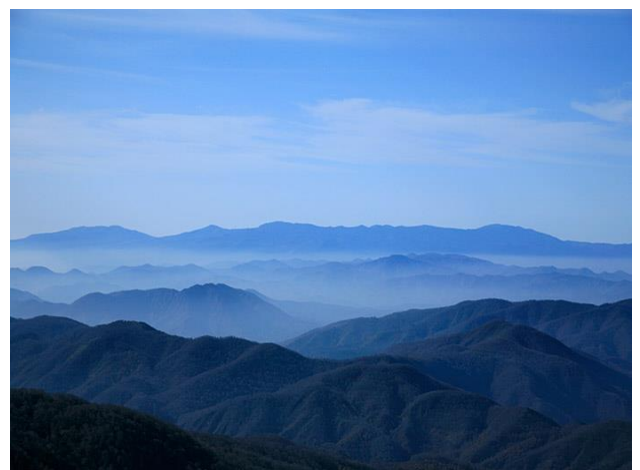
※固定资产税：101,700 日元/年
(2023 年度)

※有 SECOM 损害保险评估，本保养所有 1 亿 2500 万日元的价值。



藏王町的魅力：

藏王町位于宫城县南部。西部地区包括藏王国立公园，有着该镇的象征“大釜线”、“回声线”、远刈田温泉、滑雪场等旅游景点。它也被称为该县主要水果产区之一，拥有该县最高的梨产量。一年四季都可以享受充满魅力的藏王镇，包括当地美食、温泉之旅、夏季高原度假、冬季运动、霜林之旅等等



◎清里 300 坪山林 (保安林)

公开售价：150 万日元

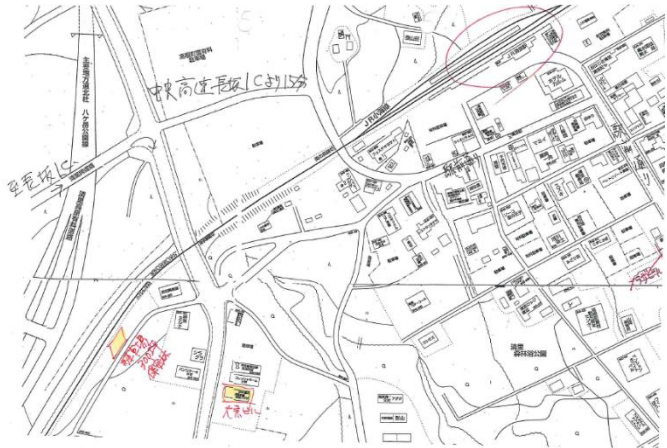
地址：山梨县高根町清里根场原
3545-555

土地登记目的：山林

现状：保安林

(保安林属于非課税名目)

登记面积：966 m² (约 292.73 坪)



◎鸣泽别墅用地 (约 95 坪)

公开售价：360 万日元

地址：山梨县南都留郡鸣泽村字シラ
ゴンノ 11264 番 40

土地登记目的：原野

现在：空地 【有赤松】

登记面积：317 m² (约 94.85 坪)



◎皇冠 (跨界四门 黑色)

公开售价：550 万日元

年款：2023 年 (令和 05 年)

行走公里：12000 公里

车检：2026 年 3 月

维修履历：无

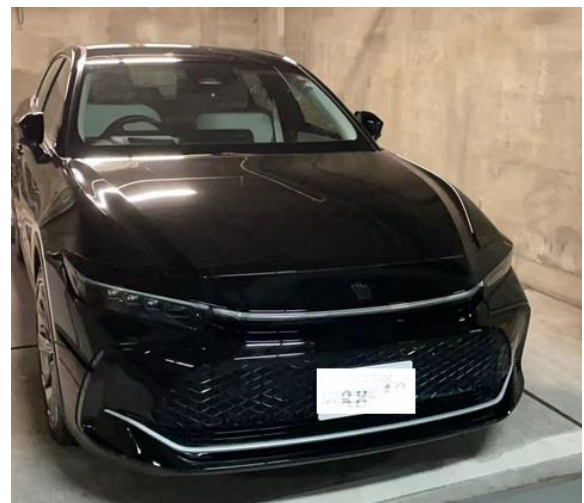
排气量：2500CC

保修：新车保修

维护保养：定期检查

自动挡

※车辆贷款、有残额设定



★除了公司拥有的财产，还可以作为申请日本管理签证的材料来申请长期日本在留签证（作为公司负责人）

有关经营・管理签证的介绍

经营管理签证(经营管理在留资格)是在日本经营企业、从事管理工作的在留资格，是工作签证的一种。以前被称为“投资/管理签证”，但由于现在可以在没有外资的情况下申请并获得该签证，因此名称已更改为“经营管理签证”。



有日本国籍或者有永住权的外国人，可以在日本出任公司的经营代表，或者公司董事，但一般的外国人即使持有在留签证出任董事，也无法参与公司的经营活动。



如果获得经营管理签证，则可以在日本中长期居留，担任代表董事、董事、分公司经理、工厂经理、总经理等公司管理者的职务。公司代表等。如果结算、销售、纳税等手续办理得当，可以期待数千万甚至数亿日元的收入和利润。

如果想在日本创业申请办理经营管理签证，需要满足以下要求。

- 在日本必须设立办公室。
- 企业规模必须达到一定规模（全职员工2名以上或资本金500万日元以上）
- 能够保证业务的适当性、稳定性和连续性
- 从事企业管理

· 为了获得经营管理签证，业务条件包括“确保营业地点”、“业务规模”和“业务的适当性、稳定性和连续性”。申请人必须自己参与公司的经营管理。

※如果您以公司并购的形式获得株式会社现代集公司，您可以向税务局提交变动通知，准备好商业计划书等后，申请经营管理签证，签证的通过率超过 90%，该通过率根据购置的房产、商店、办公室、企业就业人数等因素的而产生巨大差异。

以上